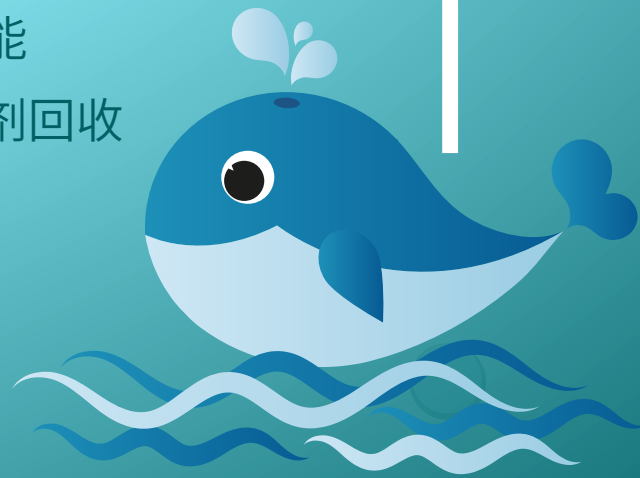


New

WHALE

大流量制备色谱系统

- 自带大体积上样功能
- 大体积馏分收集功能
- 全波长扫描进行溶剂回收



在做大量样品制备时，我们经常会遇到上样量大、组分收集体积大等问题。WHALE 大流量制备色谱系统，专门适用于 100-200 mm DAC 或者 800-5000g FLASH 柱，满足克到百克级别上样需求。可广泛应用于有机合成、天然产物提取、生物发酵等样品纯化领域。

1 溶剂选择及上样模块

设计特点: 自带上样功能
技术优势: 可完成样品的自动大体积上样

2 PDA检测器模块

设计特点: PDA全波长扫描功能
技术优势: 全波长扫描功能判断溶剂中是否有杂质, 实现干净溶剂回收功能

3 组分收集模块

设计特点: 阀切换收集方式
技术优势: 可完成大体积馏分的收集功能

4 二元溶剂梯度泵系统

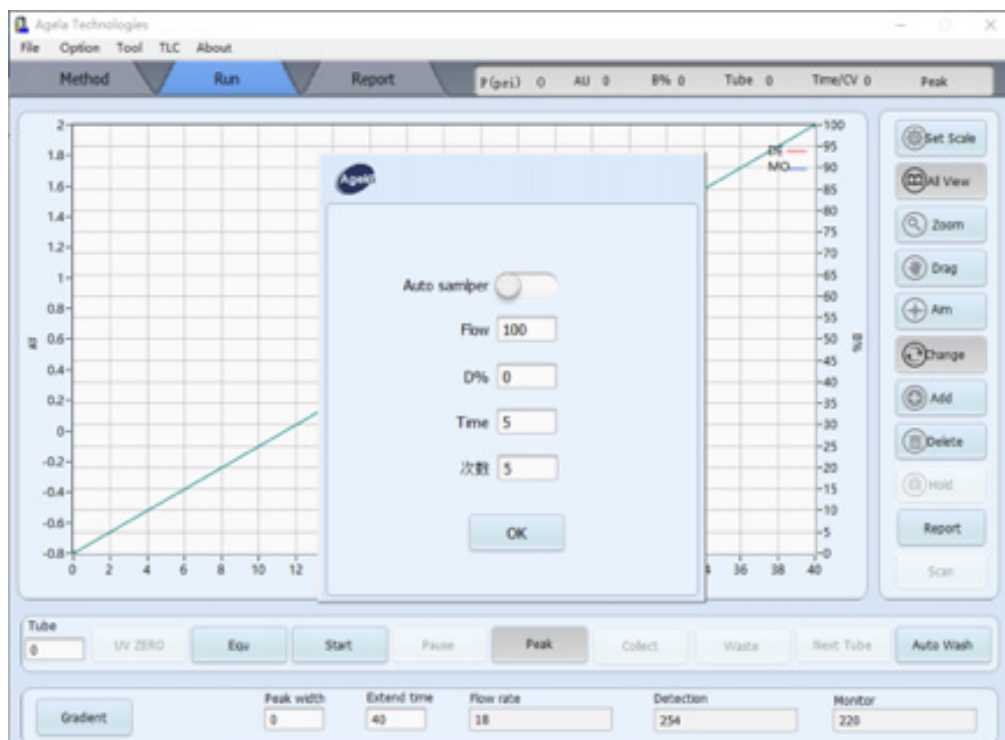


WHALE 大流量制备色谱系统

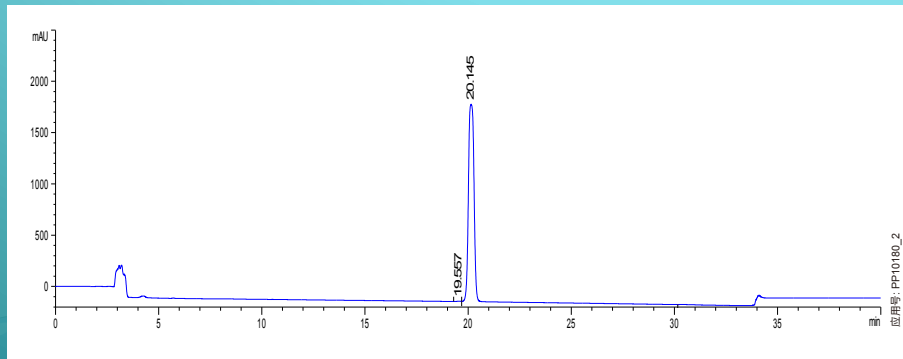
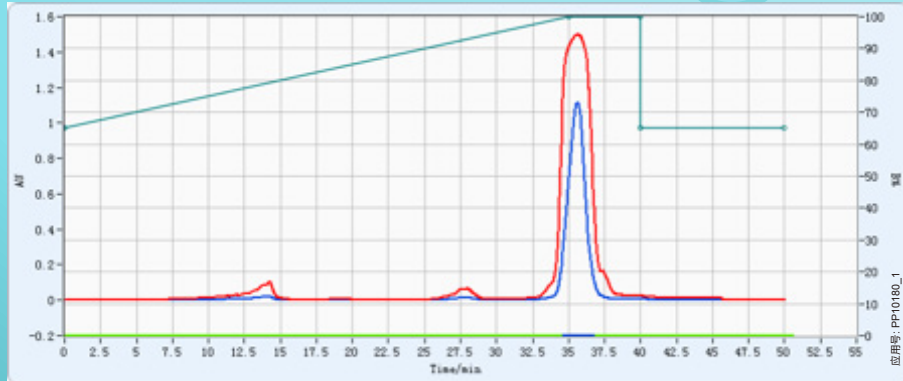
技术参数

型号	WHALE
订货号	WL-1000GP
系统泵	高精度恒流泵
最大流速	1000 mL/min
流速准确度	± 3%
最大压力	10 Mpa
上样方式	自带上样通道、液体上样方式
上样流速	最大1000 mL/min
检测方式	PDA 全波长扫描检测器
波长范围	200-800 nm
收集方式	全收集、峰收集、手动收集、窗口收集
溶剂回收	通过全波长扫描，筛选无杂质溶剂回收
馏分收集数量	6 个
溶剂回收通道	1 个
适用 FLASH 柱规格	800 g - 5000 g
适用 DAC 规格	100 - 200 mm 内径

软件界面



应用案例



编号	时间	峰面积	峰高	峰宽	对称因子	峰面积%
1	19.557	43.7	3.3	0.208	1.021	0.120
2	20.145	36503.7	1924.1	0.3023	0.858	99.880

