

全新

# 键合型手性色谱柱 Lux i-Cellulose-5

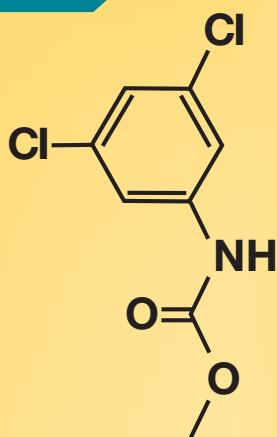
## 开启无限可能

- 等同其他品牌类似固定相色谱柱
- 更好的对映选择性
- 节省经费支出
- 进一步补充 Lux手性固定相的全新选择性
- 超强的溶剂稳定性和耐用性



# 出色的分离能力和手性分离成功率！

全新

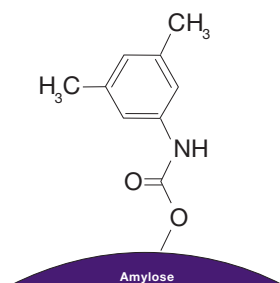


## Lux i-Cellulose-5

纤维素-三  
(3,5-二氯苯基氨基甲酸酯)

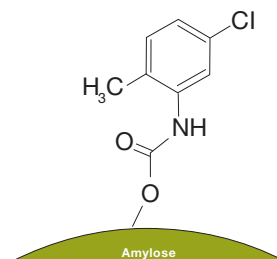
i-Cellulose-5 选择剂全新的二氯苯基部分具有两个可以接受原子的强电子，能够使苯环的电子云向外扩展，从而带来崭新的手性选择性。这种相互作用机制可与现有的极性、疏水作用、范德华力和其他保留机制完美结合，能助您获得更高的手性分离成功率。此外，这款全新手性柱可以耐受注射到色谱柱上的强极性有机溶剂（例如：DMSO、DCM、乙酸乙酯、MtBE 和 THF），可显著增强色谱柱的耐用性。

在正相、反相、极性有机或 SFC 极性分离模式下，即使对于最困难的手性分离项目，Lux® 色谱柱也能提供广泛、互补的对映选择性。



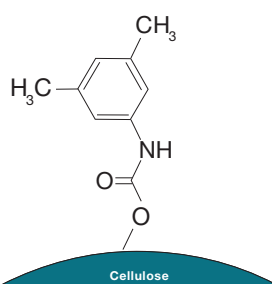
## Lux Amylose-1

直链淀粉-三  
(3,5-二甲基苯基氨基甲酸酯)



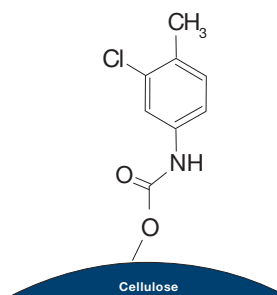
## Lux Amylose-2

直链淀粉-三  
(5-氯-2-甲基苯基氨基甲酸酯)



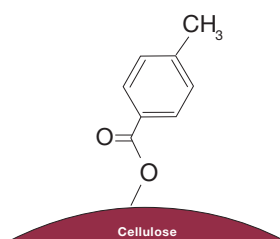
## Lux Cellulose-1

纤维素-三  
(3,5-二甲基苯基氨基甲酸酯)



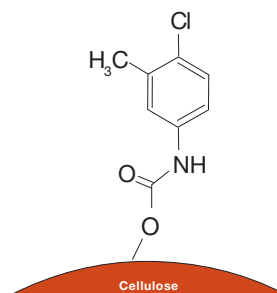
## Lux Cellulose-2

纤维素-三  
(3-氯-4-甲基苯基氨基甲酸酯)



## Lux Cellulose-3

纤维素-三  
(4-甲基苯甲酸甲酯)



## Lux Cellulose-4

纤维素-三  
(4-氯-3-甲基苯基氨基甲酸酯)

## LC/SFC 色谱柱固定相对照表

DAICEL® 色谱柱:	Lux 色谱柱固定相对照表	Lux 色谱柱的手性固定相:
CHIRALPAK® IC 和 IC-3	Lux i-Cellulose-5	纤维素-三 (3,5-二氯苯基氨基甲酸酯)
CHIRALPAK AD®, AD-H®, AD-3, AD-RH®, 和 AD-3R	Lux Amylose-1	直链淀粉-三 (3,5-二甲基苯基氨基甲酸酯)
CHIRALPAK AY®, AY-H®, AY-3, AY-RH®, 和 AY-3R	Lux Amylose-2	直链淀粉-三 (5-氯-2-甲基苯基氨基甲酸酯)
CHIRALCEL® OD®, OD-H®, OD-3, OD-RH®, 和 OD-3R	Lux Cellulose-1	纤维素-三 (3,5-二甲基苯基氨基甲酸酯)
CHIRALCEL OZ, OZ-H®, OZ-3, OZ-RH®, 和 OZ-3R	Lux Cellulose-2	纤维素-三 (3-氯-4-甲基苯基氨基甲酸酯)
CHIRALCEL OJ®, OJ-H®, OJ-3, OJ-RH®, 和 OJ-3R	Lux Cellulose-3	纤维素-三 (4-甲基苯甲酸甲酯)
CHIRALCEL OX-H, OX-3, OX-RH, 和 OX-3R	Lux Cellulose-4	纤维素-三 (4-氯-3-甲基苯基氨基甲酸酯)

## Lux i-Cellulose-5 具备以下特性:

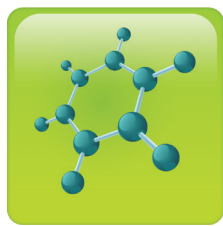
节省经费支出 .....	4
等同其他品牌类似色谱柱 .....	4
可靠性、重现性和无缝扩展性.....	5
在反相、极性有机和正相条件下获得手性成功 .....	6 - 7
完美补充其他 Lux CSP (SFC) .....	8
超强的溶剂稳定性和耐用性 .....	9
订购信息 .....	10 - 11
色谱柱保护.....	10 - 11
免费的手性筛分服务 .....	11

### 立即需要手性方法?

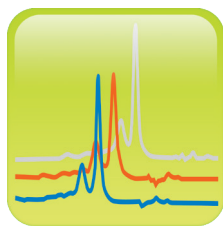
快速开始按分析物名称或结构搜索手性方法:  
[www.phenomenex.com/lux](http://www.phenomenex.com/lux)



#### 结构搜索



#### 分析物名称搜索

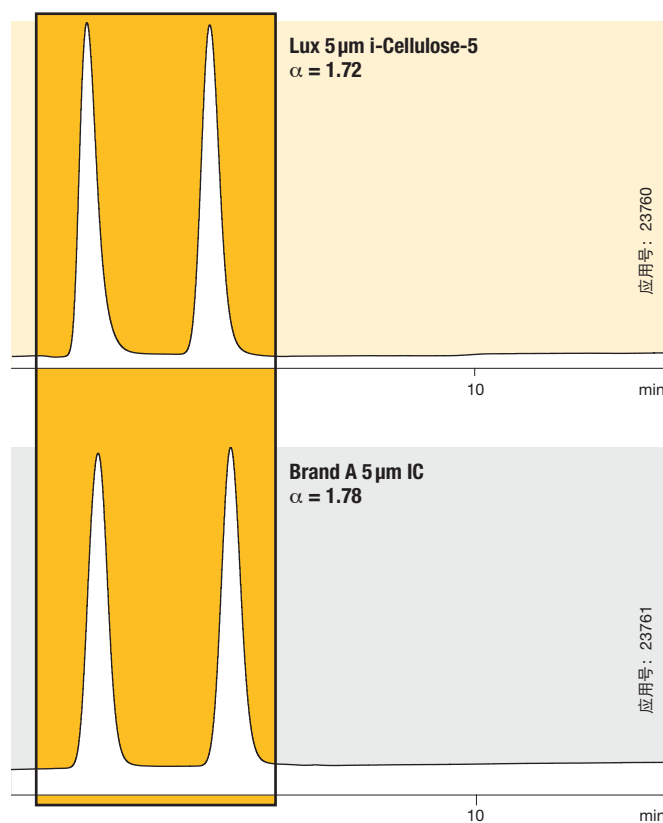
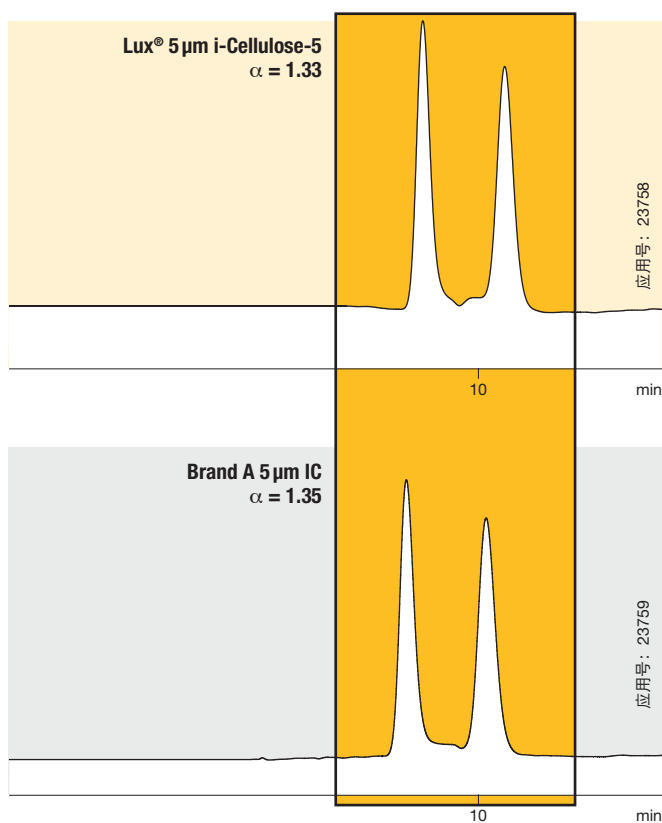


# Lux i-Cellulose-5 将节省经费并确保性能

节省经费支出

请联系您当地的Phenomenex  
经销商以助您节省经费支出  
并获得更多信息。

## 等同其他品牌类似固定相色谱柱



### 两支色谱柱的条件:

规格: 250 x 4.6 mm  
流动相: 0.1% 的乙胺 MtBE 溶液 /  
0.1% 的乙胺甲醇溶液 (96:4)  
流速: 1 mL/min  
检测: UV @ 254 nm  
温度: 室温  
样品: 噻酮

### 两支色谱柱的条件:

规格: 250 x 4.6 mm  
流动相: 0.1% 的乙胺 MtBE 溶液  
流速: 1 mL/min  
检测: UV @ 254 nm  
温度: 室温  
样品: 奥硝唑

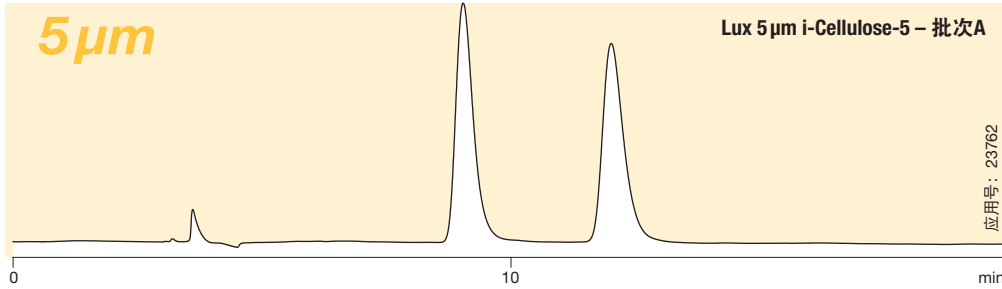
公司承诺

如果 Lux 分析色谱柱 (内径  $\leq 4.6$  mm) 不能提供与具有相同粒径、类似相和规格的同等色谱柱至少相当或更好的分离效果, 请在 45 天内提交对比数据并退回色谱柱, 您将获得全额退款。

对比分离可能无法代表所有应用。

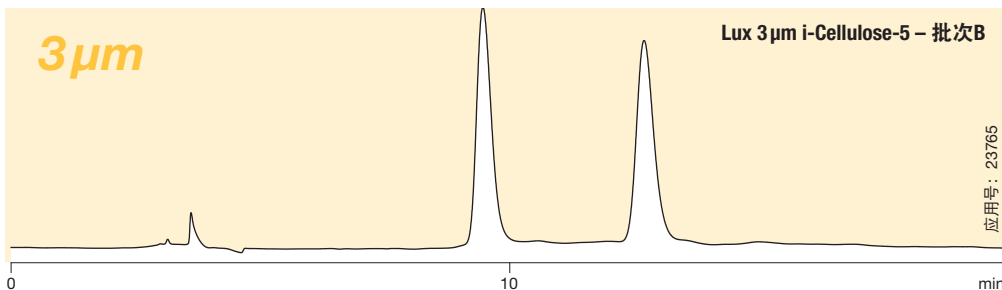
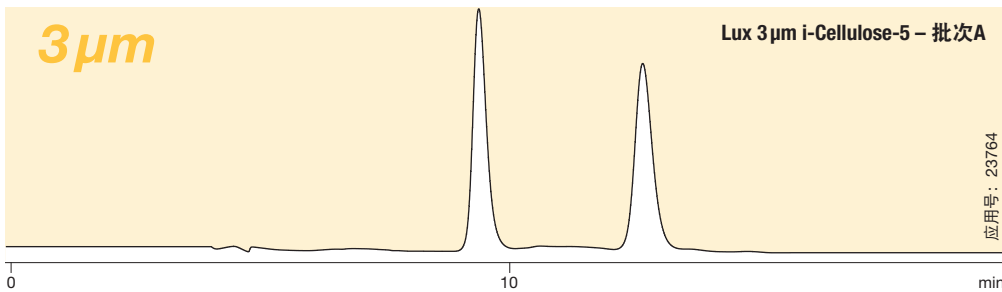
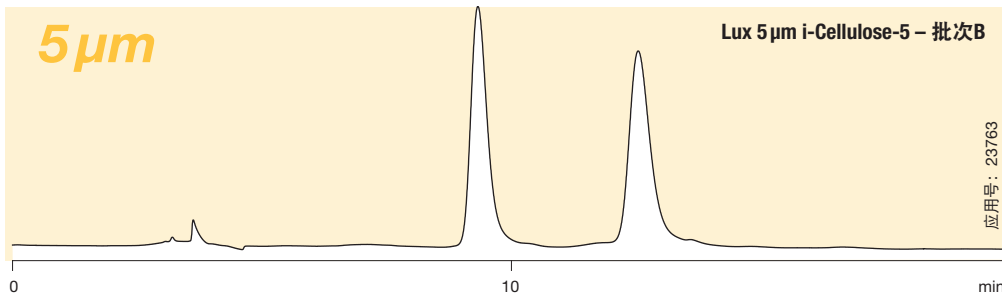
## 可靠性和无缝扩展性

我们高质量标准可以确保您对每支 Lux 手性色谱柱完全满意，我们制造的每一个 Lux 批次/色谱柱都能实现一致的定量分析和结果。3 $\mu$ m 和 5 $\mu$ m i-Cellulose-5 粒径具有相互匹配的选择性，利用小粒径可以提高分离度，利用大粒径则可以开展制备纯化工作。



所有色谱柱的条件:

规格: 250 x 4.6 mm  
流动相: 0.1% 的乙胺 DCM 溶液 /  
0.1% 的乙胺甲醇溶液 (98:2)  
流速: 1 mL/min  
检测: UV @ 270 nm  
温度: 室温  
样品: 阿尔嚏嗪



## 质量保证

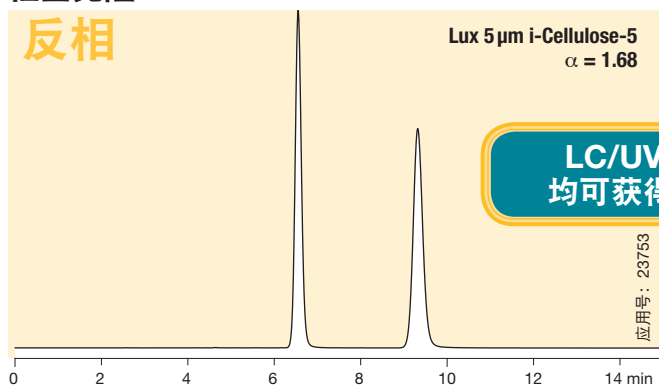
Phenomenex 的质量管理体系已获得 ISO 9001:2008 认证。这种认证验证我们的全部流程设置完备、功能完整并且符合相关国际标准。Phenomenex 相信我们的质量体系实施是每一个人的责任。从产品的制造到及时交付和持续的客户支持，我们致力于不断完善流程，力求一致以满足并超出客户的预期。

QUALITY  
MANAGEMENT SYSTEM  
CERTIFIED BY DNV GL  
= 9001:2008 =

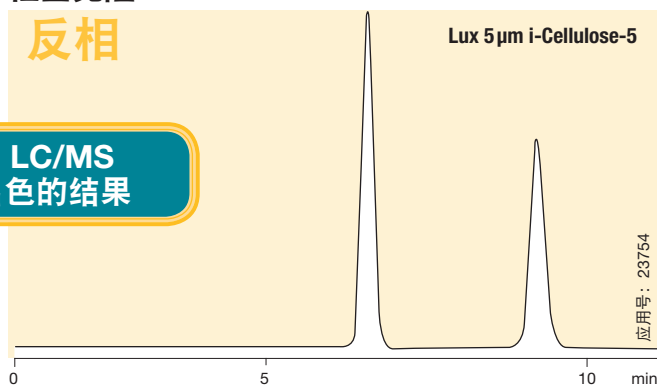
# 使用 Lux i-Cellulose-5 获得手性分离成功

使用 Lux i-Cellulose-5 的手性选择剂可以有效为您的反相和极性有机手性筛分带来更多选择性！

## 佐匹克隆 LC/UV



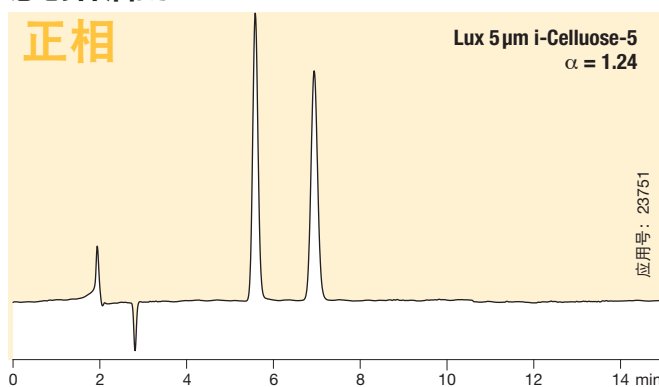
## 佐匹克隆 LC/MS



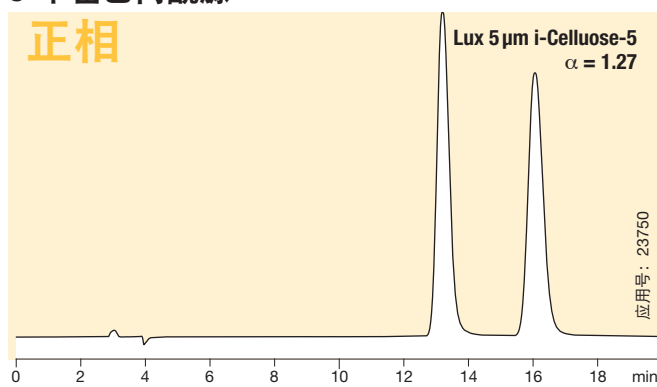
LC/UV 和 LC/MS  
均可获得出色的结果

规格: 250 x 4.6 mm  
货号: 00G-4756-E0  
流动相: 5 mM 碳酸氢铵:乙腈 (20:80)  
流速: 1 mL/min  
检测: UV / 254 nm 和 MS (Advion® 单重四极杆)  
温度: 20 °C

## 愈创甘油醚



## 5-苄基乙内酰脲

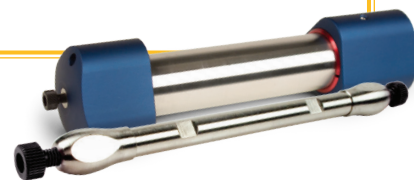


规格: 250 x 4.6 mm  
货号: 00G-4756-E0  
流动相: 正己烷/乙醇/DEA (80:20:0.1)  
流速: 1.5 mL/min  
检测: UV @ 230 nm  
温度: 27 °C

规格: 250 x 4.6 mm  
货号: 00G-4756-E0  
流动相: 正己烷/异丙醇 (80:20)  
流速: 1.5 mL/min  
检测: UV @ 210 nm  
温度: 20 °C



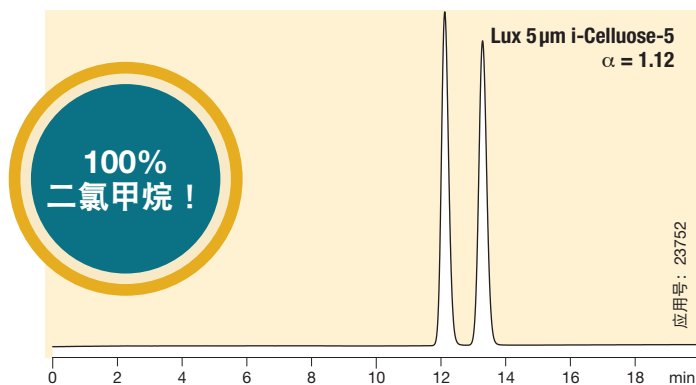
Lux i-Cellulose-5 分析和制备色谱柱  
可以在反相、正相、极性有机或 SFC 条件下使用！



## 使用 Lux i-Cellulose-5 获得手性分离成功

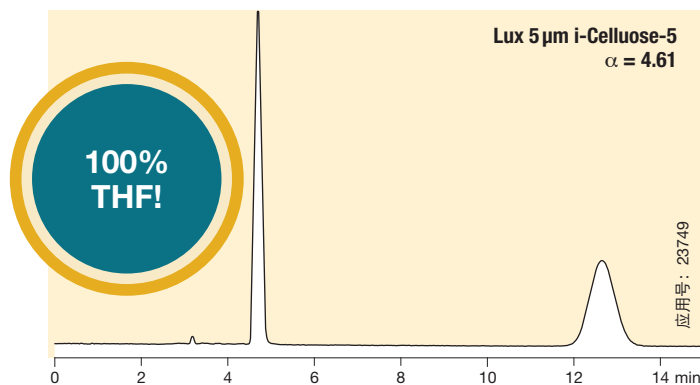
Lux i-Cellulose-5 色谱柱具有出色的化学耐用性，您可以轻松地将其添加到您的正相筛分，甚至其他手性相与之无法保持稳定的有机溶剂中。

### 醉椒素



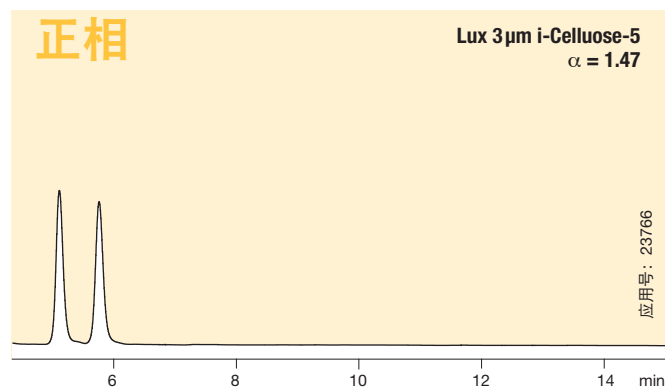
规格: 250 x 4.6 mm  
货号: 00G-4756-E0  
流动相: 100% DCM (CH<sub>2</sub>Cl<sub>2</sub>)  
流速: 1 mL/min  
检测: UV @ 254 nm  
温度: 25 °C

### 吡嗪酮



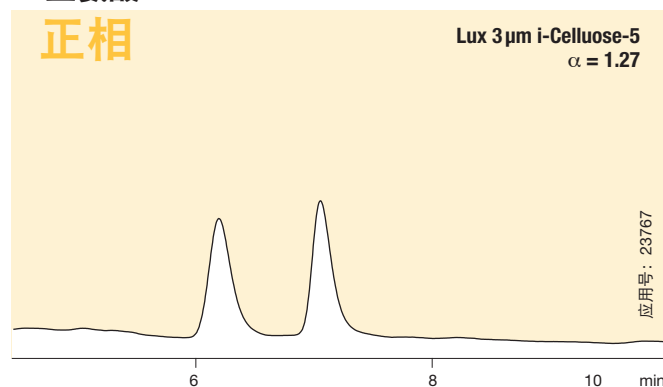
规格: 250 x 4.6 mm  
货号: 00G-4756-E0  
流动相: 100% THF  
流速: 1 mL/min  
检测: UV @ 210 nm  
温度: 25 °C

### 吲哚布洛芬



规格: 250 x 4.6 mm  
货号: 00G-4755-E0  
流动相: 0.1% 的 TFA 的 DCM 溶液 /  
0.1% 的 TFA 甲醇溶液 (96:4)  
流速: 1 mL/min  
检测: UV @ 254 nm  
温度: 25 °C

### Z-丝氨酸



规格: 250 x 4.6 mm  
货号: 00G-4755-E0  
流动相: 0.1% 的 TFA 己烷溶液 /  
0.1% 的 TFA 乙酸乙酯溶液 (50:50)  
流速: 1 mL/min  
检测: UV @ 270 nm  
温度: 25 °C

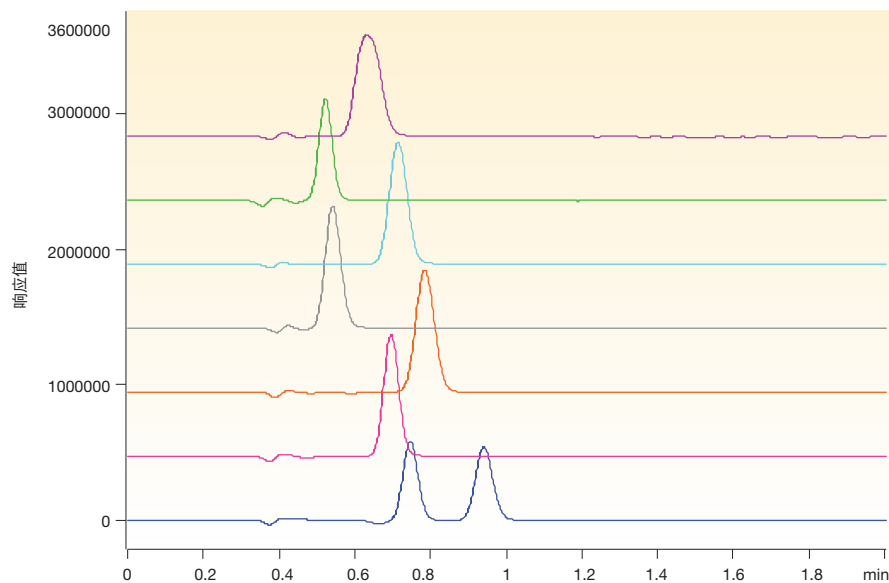


使用 THF、DCM 和 MtBE 等强极性溶剂，您可以进一步扩展 Lux i-Cellulose-5 的选择性。

# 充分补充其他 Lux 手性柱选择性 – SFC 示例

七种不同但互补的 Lux CSP 可以在反相、极性有机、正相和 SFC 条件下实现出色的分离成功率，i-Cellulose-5 为这个多用途产品线带来了强大的耐溶剂能力。Lux 手性分析柱和制备柱在 SFC 条件下均可以保持稳定，下面的两个图显示了使用全部七种 Lux 相筛分两种不同化合物的结果。在这组特定的条件下，Lux i-Cellulose-5 的效果更出色。如果在您的筛分中利用全部或多支不同的 Lux 手性相，将大大提升您的分离成功率。

## 尼莫地平



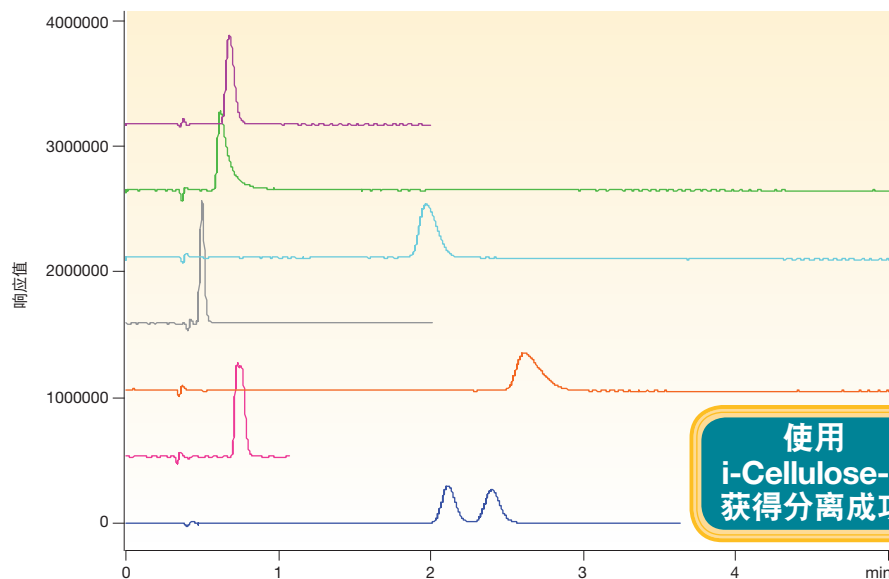
所有色谱柱的条件:

色谱柱: Lux 3  $\mu$ m Amylose-2  
 Lux 3  $\mu$ m Amylose-1  
 Lux 3  $\mu$ m Cellulose-4  
 Lux 3  $\mu$ m Cellulose-3  
 Lux 3  $\mu$ m Cellulose-2  
 Lux 3  $\mu$ m Cellulose-1  
 Lux 3  $\mu$ m i-Cellulose-5

规格: 150 x 3.0 mm  
 流动相: 80% CO<sub>2</sub> / 20% 甲醇 +  
 0.1% 异丙胺和 0.1% TFA  
 流速: 3 mL/min  
 检测: UV @ 220 nm  
 温度: 30 °C  
 系统: JASCO® 4000 系列分析型 SFC

使用  
i-Cellulose-5  
获得分离成功

## 醋丁洛尔



所有色谱柱的条件:

色谱柱: Lux 3  $\mu$ m Amylose-2  
 Lux 3  $\mu$ m Amylose-1  
 Lux 3  $\mu$ m Cellulose-4  
 Lux 3  $\mu$ m Cellulose-3  
 Lux 3  $\mu$ m Cellulose-2  
 Lux 3  $\mu$ m Cellulose-1  
 Lux 3  $\mu$ m i-Cellulose-5

规格: 150 x 3.0 mm  
 流动相: 80% CO<sub>2</sub> / 20% 甲醇 +  
 0.1% 异丙胺和 0.1% TFA  
 流速: 3 mL/min  
 检测: UV @ 220 nm  
 温度: 30 °C  
 系统: JASCO 4000 系列分析型 SFC

使用  
i-Cellulose-5  
获得分离成功



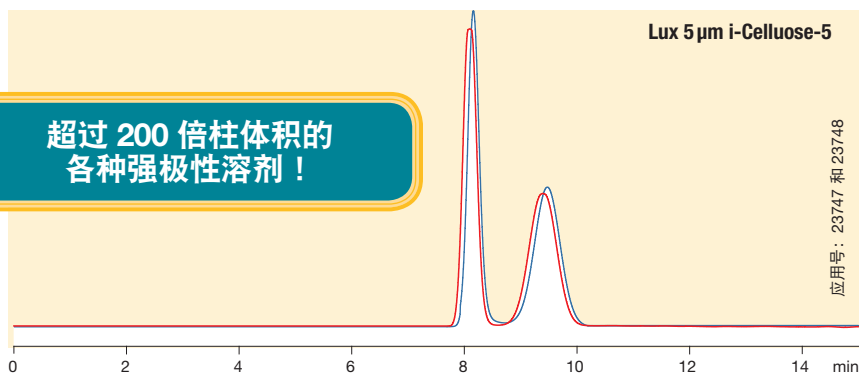
对比分离可能无法代表所有应用。



## 超强的溶剂稳定性和耐用性

Lux i-Cellulose-5 使用的固定和键合技术有助于提升强极性有机溶剂的色谱柱稳定性，这样一来，您可以拥有额外的溶剂选择并使用更多的分离模式以获得更大的手性分离成功。

此应用（所示为第一次和最后一次进样）显示了 Lux i-Cellulose-5 在侵蚀性溶剂中连续运行的耐用性。在测试中，此色谱柱先暴露在 MtBE、二氯甲烷、乙酸乙酯、THF、己烷、甲醇、乙醇和异丙醇中，然后重新运行初始检测。从结果中我们可以看到，暴露在侵蚀性溶剂中不会影响此 Lux i-Cellulose-5 色谱柱的性能。



超过 200 倍柱体积的  
各种强极性溶剂！

所有色谱柱的条件：

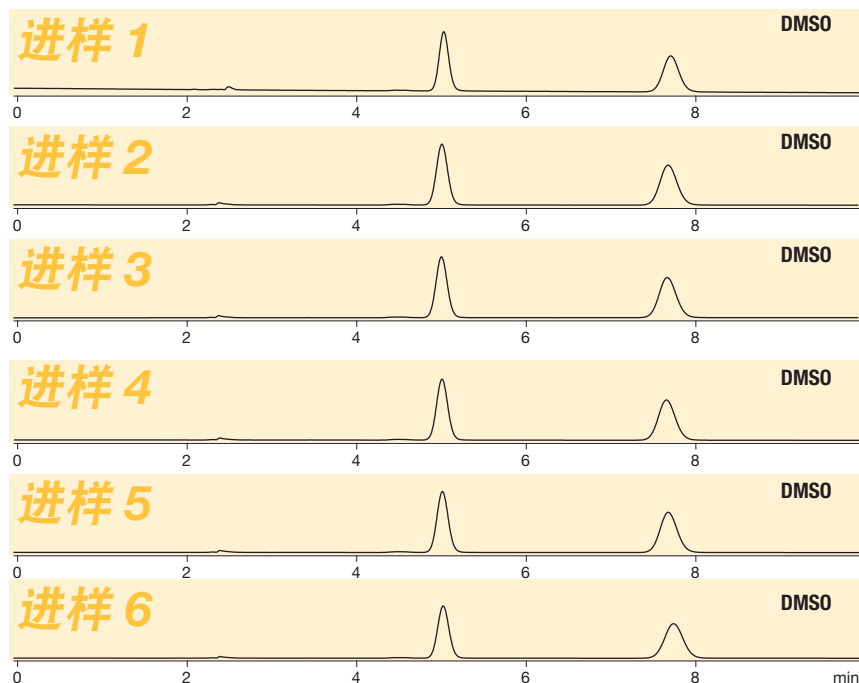
色谱柱：Lux 5  $\mu\text{m}$  i-Cellulose-5  
规格：250 x 4.6 mm  
货号：00G-4756-E0  
流动相：0.1% 的乙胺 MtBE 溶液 / 0.1% 的乙胺甲醇溶液 (85:15)  
流速：1 mL/min  
检测：UV @ 254 nm  
温度：25  $^{\circ}\text{C}$   
样品：托品酰胺

色谱柱暴露条件：

1. MtBE
2. 二氯甲烷
3. 乙酸乙酯
4. THF
5. 己烷
6. 甲醇
7. 乙醇
8. 异丙醇

## 在强极性溶剂中加载样品

由于 Lux i-Cellulose-5 具有强极性稳定性，可以使样品在强极性有机溶剂中保持稀释状态。



所有色谱柱的条件：

色谱柱：Lux 5  $\mu\text{m}$  i-Cellulose-5  
规格：250 x 4.6 mm  
货号：00G-4756-E0  
流动相：甲醇/DEA (100:0.1)  
流速：1.5 mL/min  
检测：UV @ 280 nm  
温度：27  $^{\circ}\text{C}$   
样品：劳丹素  
稀释溶剂：二甲基亚砷 (DMSO)

开启手性分离的更大  
潜能！在极其耐用的 Lux  
i-Cellulose-5 AXIA™ 填充  
色谱柱上加入强极性有机溶  
剂进行制备纯化，解决手性  
化合物溶解问题。



# 订购信息

## Lux® 手性色谱柱



3 μm 微孔、MidBore™ 和分析柱 (mm)									SecurityGuard® 柱芯 (mm)	
固定相	50 x 2.0	150 x 2.0	100 x 3.0	150 x 3.0	50 x 4.6	100 x 4.6	150 x 4.6	250 x 4.6	4 x 2.0*	4 x 3.0*
<b>i-Cellulose-5</b>	00B-4755-B0	00F-4755-B0	00D-4755-Y0	00F-4755-Y0	00B-4755-E0	00D-4755-E0	00F-4755-E0	00G-4755-E0	AJ0-8631	AJ0-8632
									/10 包	/10 包
<b>Cellulose-1</b>	00B-4458-B0	00F-4458-B0	—	00F-4458-Y0	00B-4458-E0	00D-4458-E0	00F-4458-E0	00G-4458-E0	AJ0-8402	AJ0-8403
<b>Cellulose-2</b>	00B-4456-B0	00F-4456-B0	00D-4456-Y0	00F-4456-Y0	00B-4456-E0	00D-4456-E0	00F-4456-E0	00G-4456-E0	AJ0-8398	AJ0-8366
<b>Cellulose-3</b>	00B-4492-B0	00F-4492-B0	—	00F-4492-Y0	00B-4492-E0	00D-4492-E0	00F-4492-E0	00G-4492-E0	AJ0-8621	AJ0-8622
<b>Cellulose-4</b>	00B-4490-B0	00F-4490-B0	00D-4490-Y0	00F-4490-Y0	00B-4490-E0	00D-4490-E0	00F-4490-E0	00G-4490-E0	AJ0-8626	AJ0-8627
<b>Amylose-1</b>	00B-4729-B0	00F-4729-B0	00D-4729-Y0	00F-4729-Y0	00B-4729-E0	00D-4729-E0	00F-4729-E0	00G-4729-E0	AJ0-9337	AJ0-9336
<b>Amylose-2</b>	00B-4471-B0	00F-4471-B0	—	00F-4471-Y0	00B-4471-E0	00D-4471-E0	00F-4471-E0	00G-4471-E0	AJ0-8471	AJ0-8470
									适用内径:	2.0-3.0mm 3.2-8.0mm

5 μm 微孔、MidBore™ 和分析柱 (mm)						SecurityGuard 柱芯 (mm)	
固定相	50 x 2.0	50 x 4.6	100 x 4.6	150 x 4.6	250 x 4.6	4 x 2.0*	4 x 3.0*
<b>i-Cellulose-5</b>	—	00B-4756-E0	00D-4756-E0	00F-4756-E0	00G-4756-E0	AJ0-8631	AJ0-8632
						/10 包	/10 包
<b>Cellulose-1</b>	00B-4459-B0	00B-4459-E0	00D-4459-E0	00F-4459-E0	00G-4459-E0	AJ0-8402	AJ0-8403
<b>Cellulose-2</b>	00B-4457-B0	00B-4457-E0	00D-4457-E0	00F-4457-E0	00G-4457-E0	AJ0-8398	AJ0-8366
<b>Cellulose-3</b>	00B-4493-B0	00B-4493-E0	00D-4493-E0	00F-4493-E0	00G-4493-E0	AJ0-8621	AJ0-8622
<b>Cellulose-4</b>	00B-4491-B0	00B-4491-E0	00D-4491-E0	00F-4491-E0	00G-4491-E0	AJ0-8626	AJ0-8627
<b>Amylose-1</b>	00B-4732-B0	00B-4732-E0	00D-4732-E0	00F-4732-E0	00G-4732-E0	AJ0-9337	AJ0-9336
<b>Amylose-2</b>	00B-4472-B0	00B-4472-E0	00D-4472-E0	00F-4472-E0	00G-4472-E0	AJ0-8471	AJ0-8470
						适用内径:	2.0-3.0mm 3.2-8.0mm

5 μm 半制备色谱柱 (mm)			SecurityGuard 柱芯 (mm)
固定相	150 x 10.0	250 x 10.0	10 x 10.0†
<b>i-Cellulose-5</b>	—	00G-4756-N0	AJ0-8633
			/3 包
<b>Cellulose-1†</b>	00F-4459-N0	00G-4459-N0	AJ0-8404
<b>Cellulose-2†</b>	00F-4457-N0	00G-4457-N0	AJ0-8399
<b>Cellulose-3</b>	—	00G-4493-N0	AJ0-8623
<b>Cellulose-4</b>	—	00G-4491-N0	AJ0-8628
<b>Amylose-1</b>	—	00G-4732-N0	AJ0-9344
<b>Amylose-2</b>	00F-4472-N0	00G-4472-N0	AJ0-8472
		适用内径:	9-16mm

† 详询 Lux 10 μm Cellulose-1 和 Cellulose-2 色谱柱。

5 μm Axia™ 填制备色谱柱 (mm)					SecurityGuard 柱芯 (mm)	
固定相	150 x 21.2	250 x 21.2	250 x 30	250 x 50	15 x 21.2**	15 x 30.0*
<b>i-Cellulose-5</b>	00F-4756-P0-AX	00G-4756-P0-AX	00G-4756-U0-AX	00G-4756-V0-AX	AJ0-8634	AJ0-8635
					/件	/件
<b>Cellulose-1†</b>	00F-4459-P0-AX	00G-4459-P0-AX	00G-4459-U0-AX	00G-4459-V0-AX	AJ0-8405	AJ0-8406
<b>Cellulose-2†</b>	00F-4457-P0-AX	00G-4457-P0-AX	00G-4457-U0-AX	00G-4457-V0-AX	AJ0-8400	AJ0-8401
<b>Cellulose-3</b>	00F-4493-P0-AX	00G-4493-P0-AX	00G-4493-U0-AX	00G-4493-V0-AX	AJ0-8624	AJ0-8625
<b>Cellulose-4</b>	00F-4491-P0-AX	00G-4491-P0-AX	00G-4491-U0-AX	00G-4491-V0-AX	AJ0-8629	AJ0-8630
<b>Amylose-1</b>	00F-4732-P0-AX	00G-4732-P0-AX	00G-4732-U0-AX	00G-4732-V0-AX	AJ0-9338	AJ0-9339
<b>Amylose-2</b>	00F-4472-P0-AX	00G-4472-P0-AX	00G-4472-U0-AX	—	AJ0-8473	AJ0-8474
					适用内径:	18-29mm 30-49mm

\* SecurityGuard 分析柱芯需要柱套, 货号: KJ0-4282

† SemiPrep SecurityGuard 柱芯需要柱套, 货号: AJ0-9281

\*\*HPLC PREP SecurityGuard 柱芯需要柱套, 货号: AJ0-8223

SFC PREP SecurityGuard 柱芯需要柱套, 货号: AJ0-8617

◆HPLC PREP SecurityGuard 柱芯需要柱套, 货号: AJ0-8277

SFC PREP SecurityGuard 柱芯需要柱套, 货号: AJ0-8618

Bulk Media		
固定相	100 g	1 kg
<b>10 μm</b>		
<b>Cellulose-1</b>	04G-4501	04K-4501
<b>Cellulose-2</b>	04G-4502	04K-4502
<b>Cellulose-3</b>	04G-4624	04K-4624
<b>Cellulose-4</b>	04G-4625	04K-4625
<b>20 μm</b>		
	Inquire	Inquire
<b>Cellulose-1</b>	04G-4473	04K-4473
<b>Cellulose-2</b>	04G-4464	04K-4464
<b>Cellulose-3</b>	04G-4504	04K-4504
<b>Cellulose-4</b>	04G-4503	04K-4503

请详询 20 μm Lux Amylose-2 填料。



### 色谱柱性能检查标准

货号	说明	单位
ALO-8412	手性测试混标5号(Lux)	件



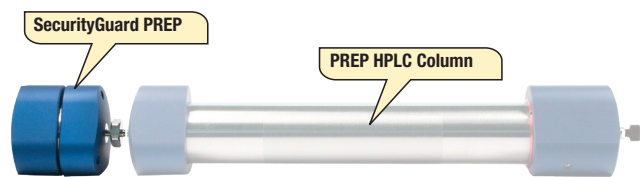
提供Lux手性筛分套件。有关详细信息, 请联系您的Phenomenex业务代表。

## 公司承诺

如果 Lux 分析色谱柱 (内径 ≤ 4.6 mm) 不能提供与具有相同粒径、类似相和规格的同等色谱柱至少相当或更好的分离效果, 请在 45 天内提交对比数据并退回色谱柱, 您将获得全额退款。

# 订购信息

## 制备保护柱柱套



制备柱套 (两种尺寸)

**内径18-29mm色谱柱, 请使用内径为21.2mm的柱芯**



制备保护柱套		
货号	说明	单位
AJ0-8223	HPLC柱套套件, 适用于内径21.2mm的柱芯, 含色谱柱转接头	件
AJ0-8617	SFC柱套套件, 适用于内径21.2mm的柱芯, 含色谱柱转接头	件

**内径30-49mm色谱柱, 请使用内径为30.0mm的柱芯**



制备保护柱套		
货号	说明	单位
AJ0-8277	HPLC柱套套件, 适用于内径30.0mm的柱芯, 含色谱柱转接头	件
AJ0-8618	SFC柱套套件, 适用于内径30.0mm的柱芯, 含色谱柱转接头	件

替换部件与配件		
货号	说明	单位
AQ0-8374	不锈钢PREP转接头, 含PEEK垫圈螺母, 10-32个螺纹, 1/16 in. 外径 x 0.020 in. 内径	件
AQ0-8375	PREP转接头替换卡套, PEEK, 0.020 in. 内径	10/盒
AQ0-8222	PREP更换用O形环, Kalrez® 适用于15 x 21.2mm SG HPLC柱套, 尺寸2-021	2/盒
AQ0-8318	PREP更换用O形环, Kalrez® 适用于15 x 30mm SG HPLC柱套, 尺寸2-025	2/盒
AQ0-8500	PREP更换用O形环, Teflon® 适用于15 x 21.2mm SG SFC柱套, 尺寸2-021	2/盒
AQ0-8501	PREP更换用O形环, Teflon® 适用于15 x 30mm SG SFC柱套, 尺寸2-025	2/盒
AT0-0465	不锈钢毛细管, 0.020 in. 内径x 0.062 in. (1/16 in.) 外径x 10cm长	5/盒
AT0-0466	不锈钢毛细管, 0.020英寸 内径x 0.062 in. (1/16 in.) 外径x 20cm长	5/盒



我们的手性筛分将在正相、极性有机和反相条件下使用。

了解更多详情: [www.phenomenex.com/phenologix](http://www.phenomenex.com/phenologix)

全新

# 键合型手性色谱柱 Lux i-Cellulose-5

**Australia 澳大利亚**  
电话: +61 (0)2-9428-6444  
auinfo@phenomenex.com

**Austria 奥地利**  
电话: +43 (0)1-319-1301  
anfrage@phenomenex.com

**Belgium 比利时**  
电话: +32 (0)2 503 4015 (法语)  
电话: +32 (0)2 511 8666 (荷兰语)  
beinfo@phenomenex.com

**Canada 加拿大**  
电话: +1 (800) 543-3681  
info@phenomenex.com

**China 中国**  
电话: +86 400-606-8099  
cninfo@phenomenex.com

**Denmark 丹麦**  
电话: +45 4824 8048  
nordicinfo@phenomenex.com

**Finland 芬兰**  
电话: +358 (0)9 4789 0063  
nordicinfo@phenomenex.com

**France 法国**  
电话: +33 (0)1 30 09 21 10  
franceinfo@phenomenex.com

**Germany 德国**  
电话: +49 (0)6021-58830-0  
anfrage@phenomenex.com

**India 印度**  
电话: +91 (0)40-3012 2400  
indiainfo@phenomenex.com

**Ireland 爱尔兰**  
电话: +353 (0)1 247 5405  
eireinfo@phenomenex.com

**Italy 意大利**  
电话: +39 051 6327511  
italiainfo@phenomenex.com

**Luxembourg 卢森堡**  
电话: +31 (0)30-2418700  
nlinfo@phenomenex.com

**Mexico 墨西哥**  
电话: 01-800-844-5226  
tecnicomx@phenomenex.com

**The Netherlands 荷兰**  
电话: +31 (0)30-2418700  
nlinfo@phenomenex.com

**New Zealand 新西兰**  
电话: +64 (0)9-4780951  
nzinfo@phenomenex.com

**Norway 挪威**  
电话: +47 810 02 005  
nordicinfo@phenomenex.com

**Portugal 葡萄牙**  
电话: +351 221 450 488  
ptinfo@phenomenex.com

**Singapore 新加坡**  
电话: +65 800-852-3944  
sginfo@phenomenex.com

**Spain 西班牙**  
电话: +34 91-413-8613  
espinfo@phenomenex.com


**Sweden 瑞典**  
电话: +46 (0)8 611 6950  
nordicinfo@phenomenex.com

**Switzerland 瑞士**  
电话: +41 (0)61 692 20 20  
swissinfo@phenomenex.com

**Taiwan 台湾**  
电话: +886 (0) 0801-49-1246  
twinfo@phenomenex.com

**United Kingdom 英国**  
电话: +44 (0)1625-501367  
ukinfo@phenomenex.com

**USA 美国**  
电话: +1 (310) 212-0555  
info@phenomenex.com

**所有其他国家**   
请联系美国总部  
电话: +1 (310) 212-0555  
info@phenomenex.com



[www.phenomenex.com.cn](http://www.phenomenex.com.cn)

Phenomenex的产品正在全球发售。如需接洽贵国经销商, 请联系Phenomenex美国总部:  
[international@phenomenex.com](mailto:international@phenomenex.com)

条款和条件  
本文档受 Phenomenex 标准条款与条件的约束, 具体详情请浏览 [www.phenomenex.com/TermsAndConditions](http://www.phenomenex.com/TermsAndConditions)。

商标  
Lux、Luna 和 SecurityGuard 是 Phenomenex 的注册商标, Axia 和 MidBore 是 Phenomenex 的商标。

免责声明  
比较分离可能无法代表所有应用。  
仅用于研究目的。不可用于诊断程序。  
© 2018 Phenomenex, Inc. 版权所有。